

REVOLUT 3500 PR



Description

- Caisson en tôle d'acier galvanisé
- Turbine à réaction haute performance en acier galvanisé.
- INTZ : interrupteur de proximité cadenassable monté/câblé.
- Moteur à courant continu ECM hors du flux d'air.
- IP32
- Régulateur VCHV-A, IP54, monté et câblé d'usine.
- Afficheur 4 digits, touches de fonction intégrées : affichage en clair de la mesure de (pression, débit) et de la consigne réglée.
- Fonctionnement en COP (pression constante).
- Monophasé.
- Prévu pour une installation en combles ou en terrasses.
- Procès verbal de classement au feu n° EFR-20-002607, 400°C, 1/2 heure C4.
- 1 taille : 3500
- Compatible VMBP autoréglable et hygroréglable (selon configuration).
- Conformité Avis technique auto et hygro.
- Configurations disponibles : en ligne ou double aspiration à 180° (nécessite un plénum double aspiration en option).
- Rejet horizontal ou vertical.

Accessoires



Plot réglable



Réhausse de plot réglable



PAPL
plaque de plots
anti vibratoires



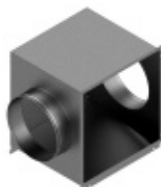
Manchette souple
simple peau



Boitier de report
d'alarme



Grille au rejet
pour sortie droite
ou gauche et
verticale



Plénum double
aspiration



Chapeau pare-pluie

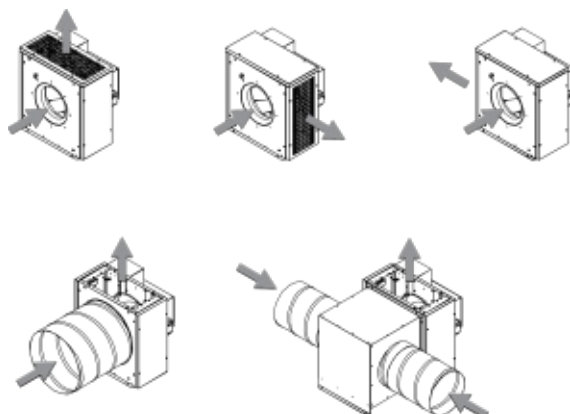


Piquage aspiration
ou rejet vertical



Capot pare-pluie
au rejet horizontal

Configurations



REVOLUT 3500 PR



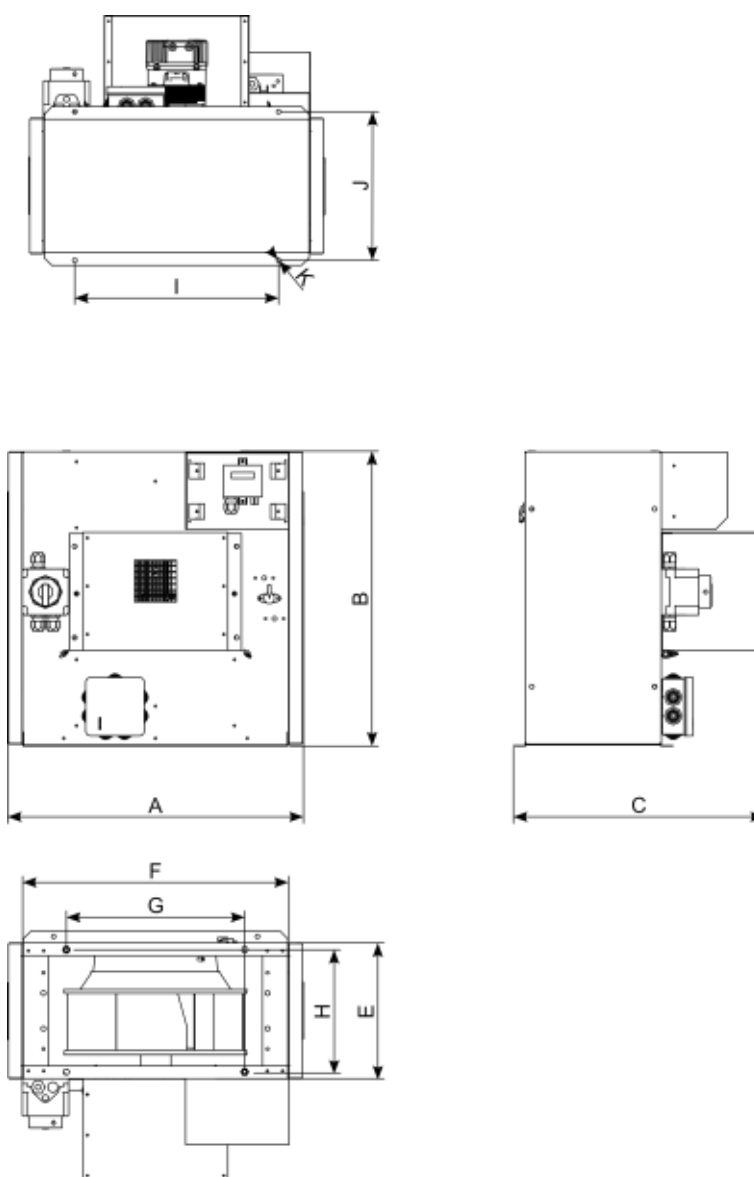
Caractéristiques techniques

Modèle	Monophasé 230 V	
	P abs. Maxi (W)	I maxi (A)
REVOLUT PR 3500	370	2,2

Protection moteur

Protection moteur selon la réglementation en vigueur.

Encombrement (en mm)



A	B	C	E	F	G	H	I	J	ΦK	Poids (kg)
581	581	493	267	522	350	243	400	293	9	28

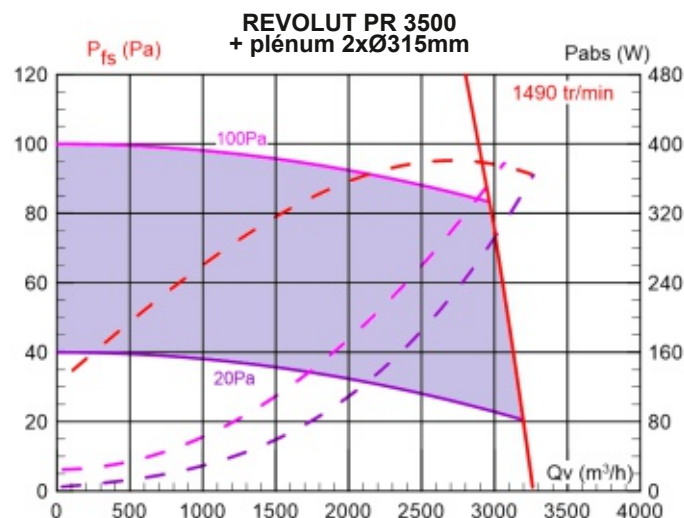
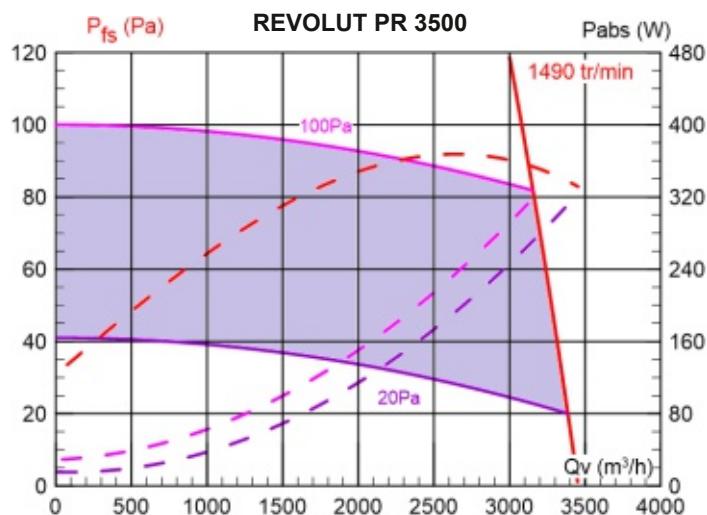
REVOLUT 3500 PR



Caractéristiques aérauliques

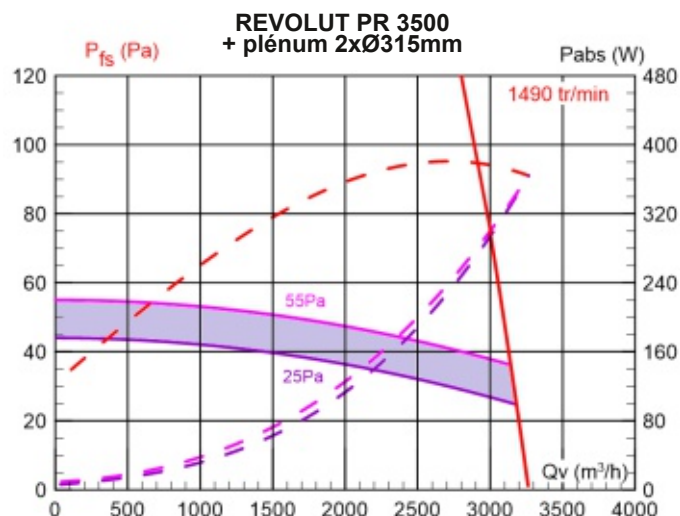
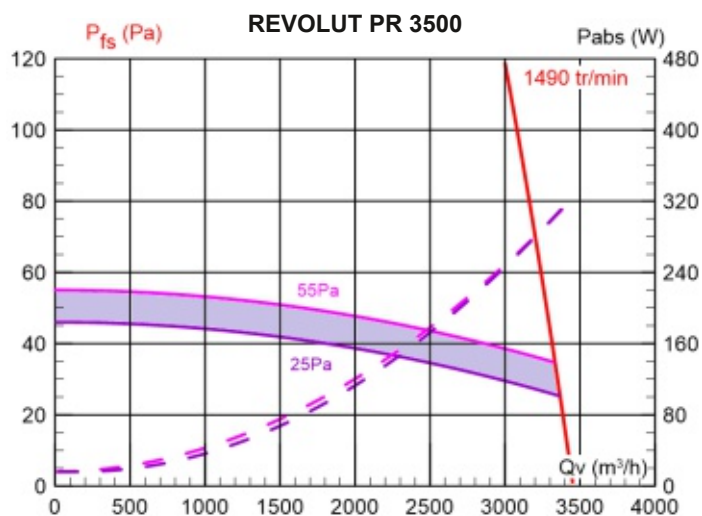
1) VMBP auto

Plage de fonctionnement : 20 - 100 Pa.



2) VMBP hygro

Plage de fonctionnement : 25 - 55 Pa.



REVOLUT 3500 PR



Caractéristiques acoustiques

Référence N°1 : Niveau de puissance acoustique rayonnés dans le conduit à l'aspiration.

Référence N°2 : Niveau de puissance acoustique rayonnés dans le conduit au refoulement.

Référence N°3 : Niveau de puissance acoustique rayonnés à l'extérieur par le ventilateur.

Lw : Puissance en dB.

Lw (A) : Puissance acoustique pondérée en dB (A).

Lp (A) : Pression acoustique pondérée en dB (A).

Distance du micro à la source : 4 m.

Courbe	Débits	Réf.	Lw	Lw (A)	Lp (A)
50 Pa	3000 m ³ /h	N°1	82	72	
		N°2	81	73	
		N°3		61	41
	2000 m ³ /h	N°1	77	65	
		N°2	72	64	
		N°3		53	33
	1000 m ³ /h	N°1	64	53	
		N°2	66	56	
		N°3		41	21

Précision : 3 dB.

Mesures selon la norme ISO 13347-3:2004

Références

Se reporter à l'index des produits.