



## Description

- Socle en polystyrène choc blanc destiné à être posé en applique sur la menuiserie et fixé par vis.
- Capot en polystyrène choc blanc se monte par simple emboîtement sur le socle.
- Capuchon de façade CE2A en polystyrène choc blanc fixé par vis côté extérieur.
- Fonctionnement sur parois verticales et tous plans inclinés ( fenêtre de toit, sous face de coffre de volet roulant,.....).
- Certifiée NF-205 "Ventilation mécanique contrôlée".
- Module de 15, 22, 30 et 45.

## Couleur

Standard blanc (RAL 9016), ou sur demande dans les couleurs suivantes ( nous consulter ) :

Ral	1013	8019	1011	8003	8024	7035	7011	7016	9011	8004
	Beige	Bronze	Chêne clair	Chêne doré	Chêne foncé	Gris	Gris foncé	G7 anthracite	Noir	Sipo

Les teintes réelles peuvent légèrement différer de celles du nuancier.

## Dimensions et accessoires

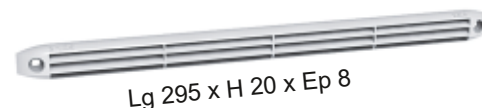
Entrée d'air ÉSÉA + socle



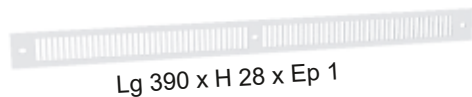
Capuchon de façade CE2A



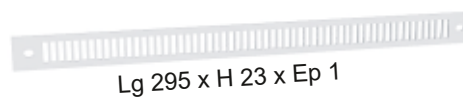
Capuchon de façade CEA



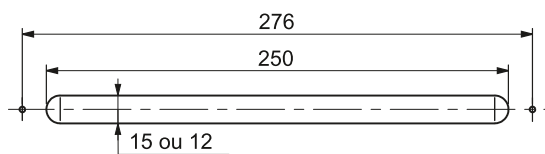
Grille alu. prélaqué blanc GAE2A



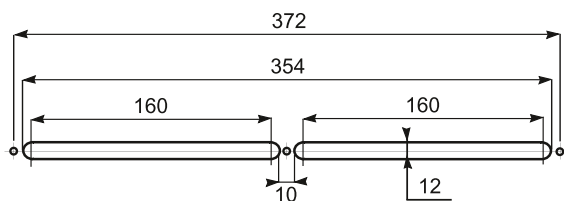
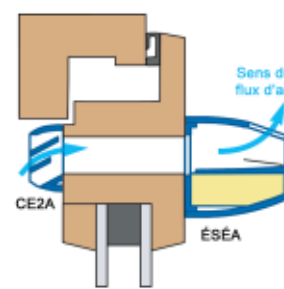
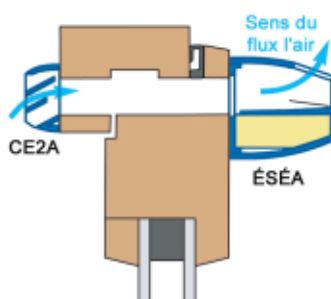
Grille alu. prélaqué blanc GAVM



## Mise en œuvre



Entaille (en mm ) 250 x 15 ou 12



Entaille (en mm ) 354x12



Montage de l'entrée d'air ÉSÉA 45 uniquement sur entaille de 354 x 12 mm.

## Mise en œuvre

Côté intérieur, le socle de l'entrée d'air, centré sur l'entaille, est fixé par 3 vis sur l'entaille 354 x 12 mm, 2 vis sur 250 x 15 mm ou 250 x 12 mm. Montage du capot par simple emboîtement.

Côté extérieur, le capuchon de façade centré sur l'entaille est fixé par 3 vis sur l'entaille 354 x 12 mm, 2 vis sur 250 x 15 mm ou 250 x 12 mm (pose horizontale).

Les composants doivent rester facilement accessibles pour l'entretien.

## Identification des débits

Entrée d'air ÉSÉA 15/22/30 m<sup>3</sup>/h : le débit de l'entrée d'air est indiqué sur les 2 clips de maintien de l'élément régulateur ( marquage 15, 22 et 30). La plus petite des valeurs indique le débit.

Le modèle 15 m<sup>3</sup>/h permet d'obtenir sur chantier les débits 22 ou 30 m<sup>3</sup>/h en cassant soigneusement les clips sécables : casser les 2 clips marqués 15 pour obtenir 22 m<sup>3</sup>/h et les 2 clips marqués 22 pour obtenir 30 m<sup>3</sup>/h.



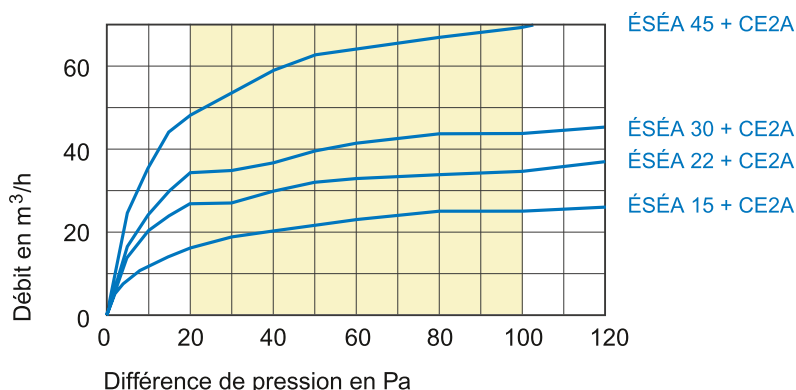
Le modèle 22 m<sup>3</sup>/h permet d'obtenir sur chantier le débit 30 m<sup>3</sup>/h en cassant soigneusement les clips sécables : casser les 2 clips marqués 22 pour obtenir 30 m<sup>3</sup>/h.



Entrée d'air ÉSÉA 45 m<sup>3</sup>/h : le débit de l'entrée d'air est indiqué sur les 2 clips de maintien de l'élément régulateur ( marquage 45).

## Caractéristiques techniques

( Rapports d'essais CSTB VE05-059 - AC05-195 et VE-AC09-26025288 )



### Isolement acoustique

Type	Dn,e,w (C)	Dn, e,w (Ctr)
ÉSÉA 15 + CE2A/CEA	37 dB	<b>37 dB</b>
ÉSÉA 22 + CE2A/CEA	37 dB	<b>37 dB</b>
ÉSÉA 30 + CE2A/CEA	37 dB	<b>37 dB</b>
ÉSÉA 45 + CE2A	35 dB	<b>36 dB</b>

Caractéristiques similaires sans capuchon de façade

## Références

Se reporter à l'index des produits.