

SDP17



Description

Le contrôleur de type SDP17 est utilisé pour les systèmes **Seren'Air auto et hygroréglable**.
Le contrôleur SDP17 est un système de détection à palette, équipé d'un disque en aluminium (avec mise en sécurité sous son propre poids) pour permettre de contrôler la dépression en sortie de chaque caisson collecteur gaz. Il se déclenche lorsque la vitesse d'écoulement est insuffisante (inférieure à 2 m/s).

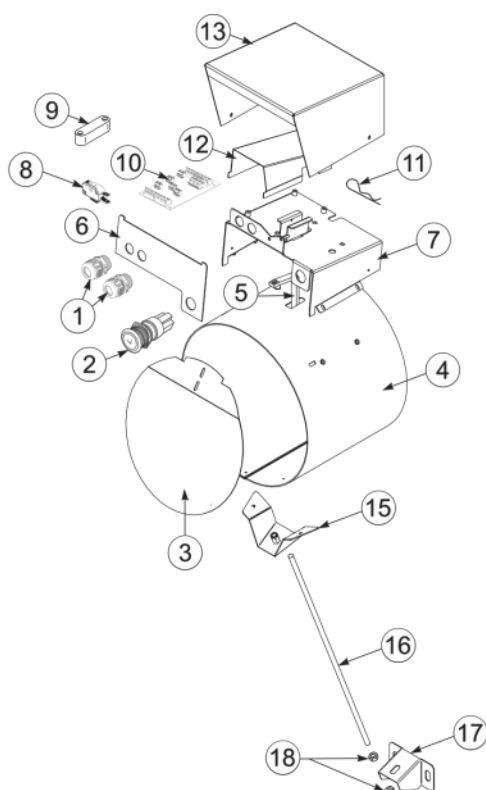
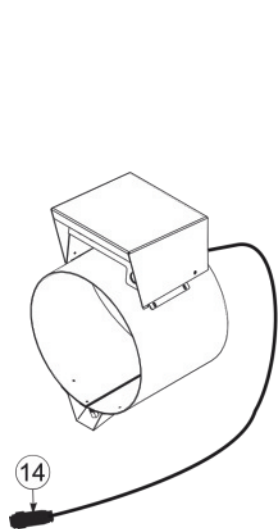
Son pouvoir de coupure est adapté aux caractéristiques du circuit à sécurité positive.

L' emplacement du contrôleur SDP17 (raccordé au caisson collecteur CCG) permet de bénéficier de la pression différentielle maximale et être à l'abri de risques divers.

Le contrôleur SDP17 est muni d'une bulle de niveau intégrée au produit, permettant de le positionner de niveau à son emplacement spécifique (au niveau du caisson CCG) grâce à un détrompeur situé sur la sortie des produits de combustion.

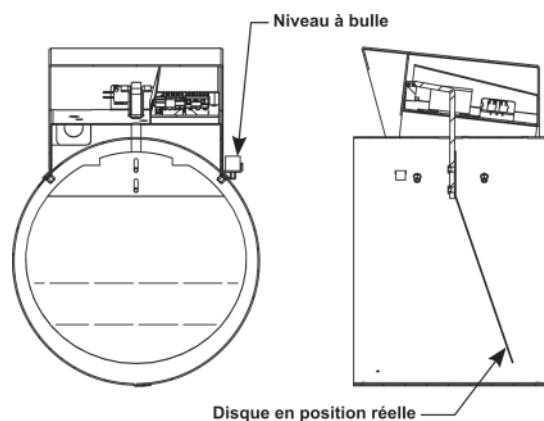
Le contrôleur SDP17 est réglé et plombé en usine sous assurance qualité.

Composition



- ① Presse-étoupes
- ② Bouton poussoir
- ③ Disque en aluminium
- ④ Manchon
- ⑤ Plat plié
- ⑥ Face avant
- ⑦ Support
- ⑧ Contact inverseur
- ⑨ Niveau à bulle
- ⑩ Carte interconnexion
- ⑪ Goupille
- ⑫ Capot carte électronique
- ⑬ Chapeau
- ⑭ Cordon de raccordement sur VS08 avec fiche à détrompeur
- ⑮ Support manchon
- ⑯ Tige filetée M8
- ⑰ Support mural
- ⑱ Écrous H M8

Caractéristiques techniques



Contact inverseur étanche : 7A, 250 Vac
Débit minimum de déclenchement : 2 m/s
Disque : aluminium
Bras (plat plié) : aluminium
Dimensions capot de finition (chapeau) : 180 x 184 x 125 mm
Diamètres : 200, 250 et 315 mm

Référence

Se reporter à l'index des produits.