

Mini ÉSÉA



Description

- Socle en polystyrène choc blanc destiné à être posé en applique sur la menuiserie et fixé par vis.
- Capot en polystyrène choc blanc se monte par simple emboîtement sur le socle.
- Capuchon de façade CEA en polystyrène choc blanc fixé par vis côté extérieur.
- Fonctionnement sur parois verticales et tous plans inclinés (fenêtre de toit, sous face de coffre de volet roulant,.....).
- Certifiée NF-205 "Ventilation mécanique contrôlée" (sauf mini ÉSÉA RA-ME).
- Module de 15, 22 et 30.

Couleur

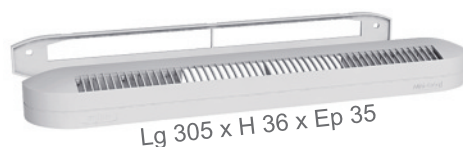
Standard blanc (RAL 9016), ou sur demande dans les couleurs suivantes (nous consulter) :

Ral	1013	8019	1011	8003	8024	7035	7011	7016	9011	8004
	Beige	Bronze	Chêne clair	Chêne doré	Chêne foncé	Gris	Gris foncé	G7 anthracite	Noir	Sipo

Les teintes réelles peuvent légèrement différer de celles du nuancier.

Dimensions et accessoires

Entrée d'air Mini ÉSÉA + socle



Capuchon de façade CEA



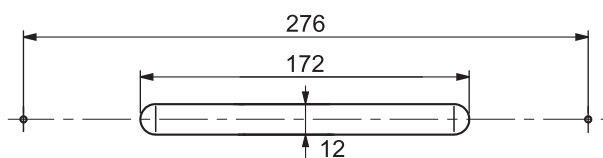
Rallonge acoustique RA-ME



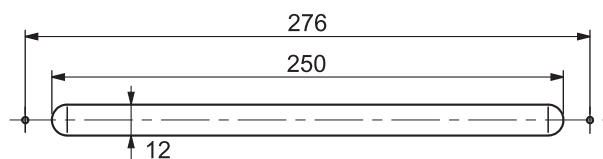
Grille alu. prélaqué blanc GAVM



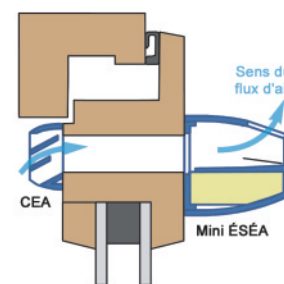
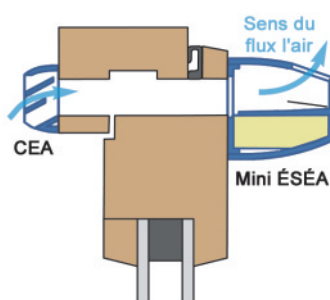
Mise en œuvre



Entaille (en mm) 172 x 12



Entaille (en mm) 250 x 12



Montage de l'entrée d'air Mini ÉSÉA 30 uniquement sur entaille de 250 x 12 mm.

Côté intérieur, le socle de l'entrée d'air est fixé par 2 vis sur l'entaille 250 x 12 mm ou 172 x 12 mm. Montage du capot par simple emboîtement.

Côté extérieur, le capuchon de façade centré sur l'entaille est fixé par 2 vis sur l'entaille 250 x 12 mm ou 172 x 12 mm (pose horizontale). Les composants doivent rester facilement accessibles pour l'entretien.

Mini ÉSÉA



Identification des débits

Entrée d'air ÉSÉA 15/22/30 m³/h : le débit de l'entrée d'air est indiqué sur les 2 clips de maintien de l'élément régulateur (marquage 15, 22 et 30). La plus petite des valeurs indique le débit.

Le modèle 15 m³/h permet d'obtenir sur chantier les débits 22 ou 30 m³/h en cassant soigneusement les clips sécables : casser les 2 clips marqués 15 pour obtenir 22 m³/h et les 2 clips marqués 22 pour obtenir 30 m³/h.

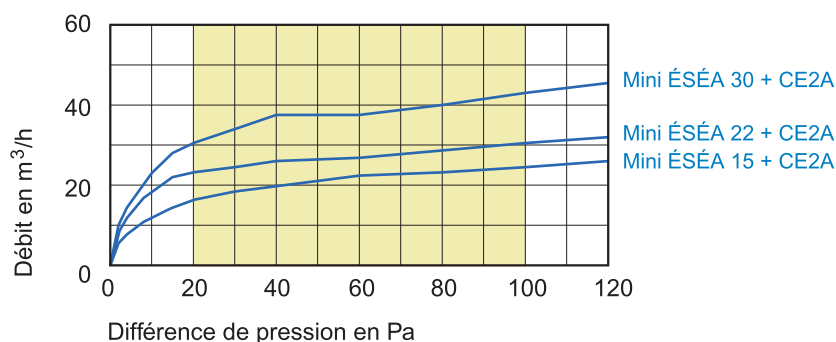


Le modèle 22 m³/h permet d'obtenir sur chantier le débit 30 m³/h en cassant soigneusement les clips sécables : casser les 2 clips marqués 22 pour obtenir 30 m³/h.



Caractéristiques techniques

(Rapports d'essais CSTB VE-AC10-26030789)



Isolement acoustique sur	250 x 12 mm		172 x 12 mm	
	D _{n,e,w} (C)	D _{n, e,w} (Ctr)	D _{n,e,w} (C)	D _{n, e,w} (Ctr)
Mini ÉSÉA 15 et 22 + CEA	37 dB	38 dB	39 dB	39 dB
Mini ÉSÉA 30 + CEA	37 dB	37 dB		
Mini ÉSÉA 15 et 22 RA-ME + CEA	40 dB	40 dB	42 dB	42 dB
Mini ÉSÉA 30 RA-ME + CEA	39 dB	39 dB		

Caractéristiques similaires sans capuchon de façade

Capuchon de façade acoustique Mini CFA



Réalisé en aluminium avec un élément acoustique, le capuchon de façade acoustique Mini CFA permet d'améliorer l'isolement acoustique de l'entrée d'air d'au moins 2 dB par rapport au capuchon de façade CEA.

Il s'installe à la place du capuchon de façade CEA.

• Mise en œuvre

Le Mini CFA, installé côté extérieur en applique sur la menuiserie est fixé par 2 vis (l'entaille sur le haut ou sur le bas de la menuiserie). Le socle peut être démonté pour un montage facile.

Références

Se reporter à l'index des produits.