



## Description

- L'entrée d'air auto acoustique EM A, posée côté intérieur en traversée de mur, est réalisée en polystyrène blanc.
- La grille de façade à auvents inclinés type GAP 125, posée côté extérieur, est réalisée en polystyrène résistant aux UV et aux intempéries en couleur blanc.
- Certifiée NF-205 "Ventilation mécanique contrôlée".
- Module de 22, 30 et 45.

## Composition et dimensions

Grille de façade ø 125 GAP 125



Lg 150 x H 150 x Ep 20

Manchon tôle



ø 125 mm, lg 300 mm

Entrée d'air EM A

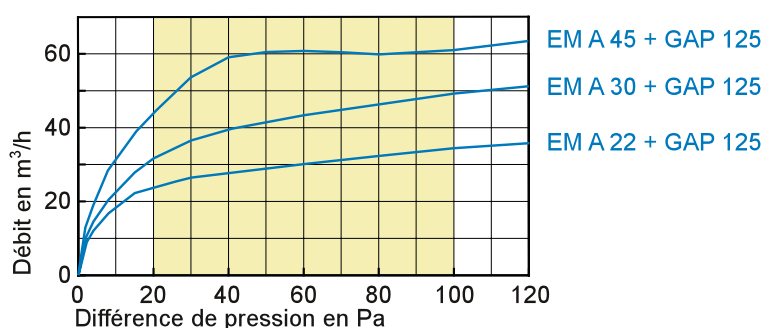


Lg 220 x H 150 x Ep 52

## Mise en œuvre

Percer le mur et sceller un manchon tôle ø 125 ( ø 125 intérieur maxi, ø 122 intérieur mini ) avec une légère pente vers l'extérieur. Côté extérieur, une fois les enduits terminés, visser la manchette de la grille GAP 125 et clipper la grille sur la manchette. Emboîter l'entrée d'air dans le conduit.

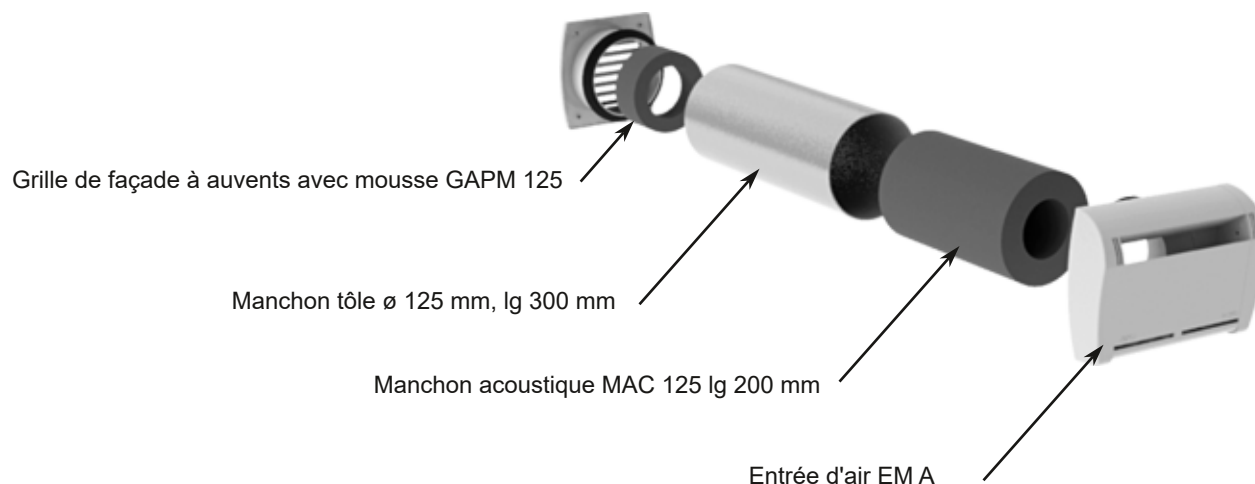
## Caractéristiques techniques



### Isolement acoustique

Type	Dn,e,w (C)	Dn,e,w (Ctr)
EM A 22 + GAP 125	41 dB	<b>39 dB</b>
EM A 30 + GAP 125	41 dB	<b>39 dB</b>
EM A 45 + GAP 125	38 dB	<b>37 dB</b>

### Option : silencieux de traversée de mur SC



#### • Application

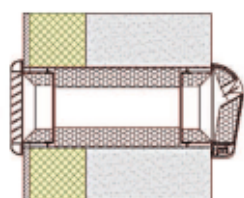
Le silencieux SC, composé d'un manchon acoustique associé à une entrée d'air auto ( à raccordement circulaire ) se pose dans tous les doublages après avoir effectué le percement circulaire du mur et scellé un manchon tôle  $\varnothing$  125 mm.

L'ensemble silencieux SC associé à la grille de façade GAPM et aux entrées d'air auto EM A 22 et EM A 30 se monte aussi bien dans un mur avec isolation extérieure que dans un mur avec isolation intérieure.

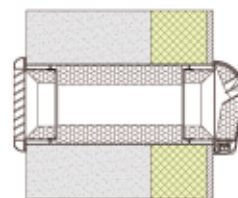
#### • Mise en œuvre

Percer le mur et sceller un manchon tôle  $\varnothing$  125 (  $\varnothing$  125 intérieur maxi,  $\varnothing$  122 intérieur mini ) avec une légère pente vers l'extérieur. Côté extérieur, une fois les enduits terminés, visser la manchette de la grille GAPM 125 et clipper la grille sur la manchette. Emboîter le manchon acoustique  $\varnothing$  125 dans le conduit  $\varnothing$  125. Emboîter l'entrée d'air dans le conduit.

Isolation extérieure



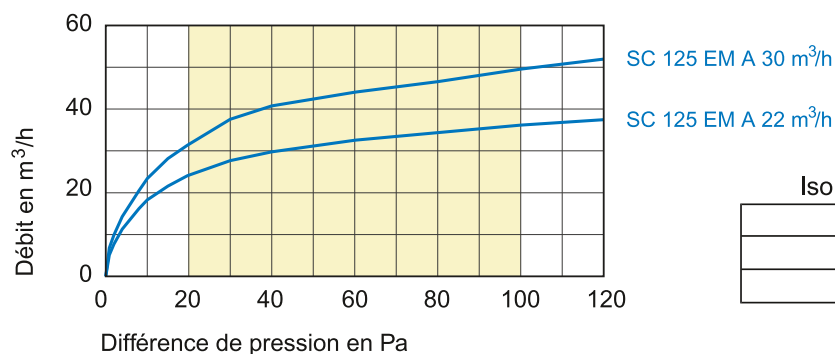
Isolation intérieure



Montage dans un mur épaisseur 300 mm.

#### • Caractéristiques techniques

( Rapport d'essais CETIAT 2814316-4 et 1014056-3 )



Isolement acoustique

Type	Dn,e,w (C)	Dn, e,w (Ctr)
SC 125 EMA 22	50 dB	47 dB
SC 125 EMA 30	50 dB	47 dB

### Références

Se reporter à l'index des produits.